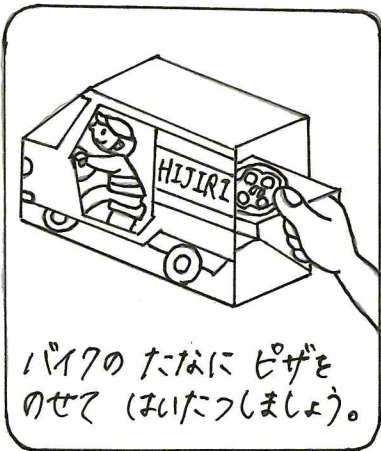


# はいたつピザ屋さん

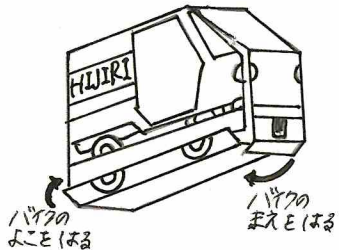


バイクのたなにピザをのせて (はいたつしましょう)。

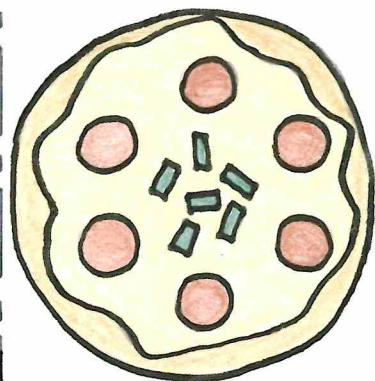
## ▼ バイク

## つくりにかた

① バイクをくみたてます。

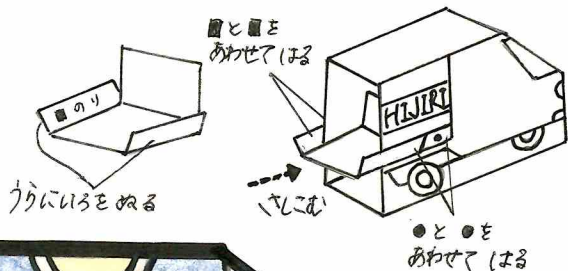


② ピザを おります。



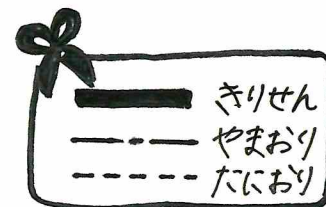
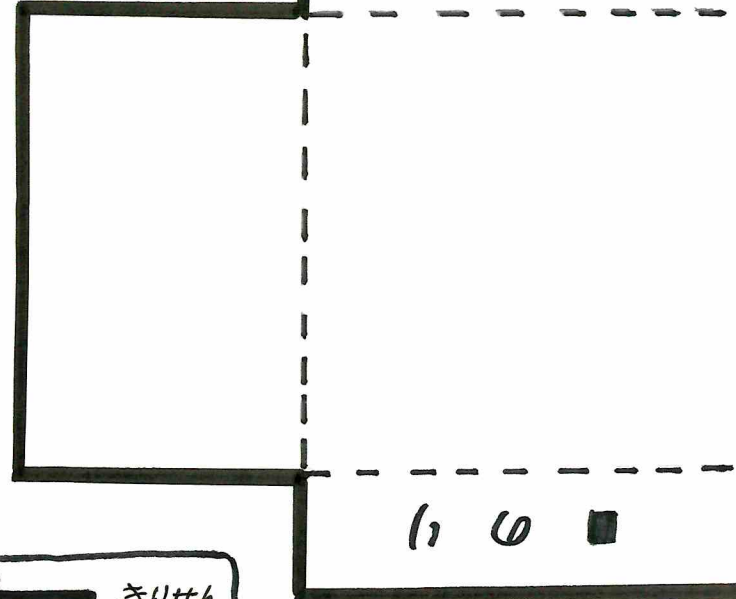
## ▲ ピザ

③ たなを おります。  
バイクのきりにみにたなをさしこんでしるしをあわせておきます。

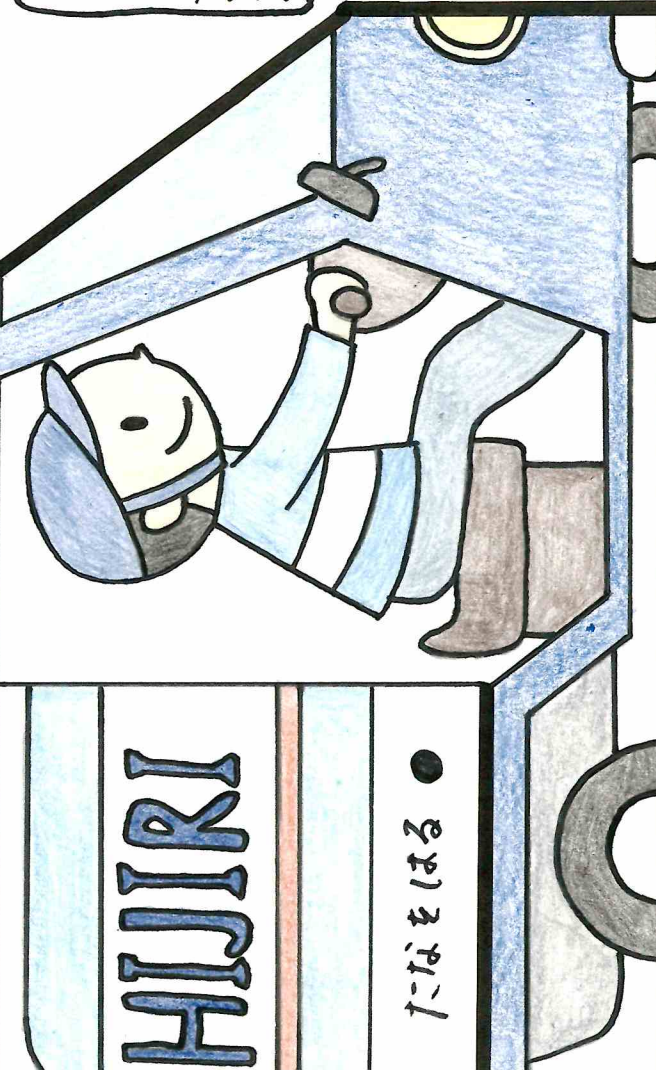
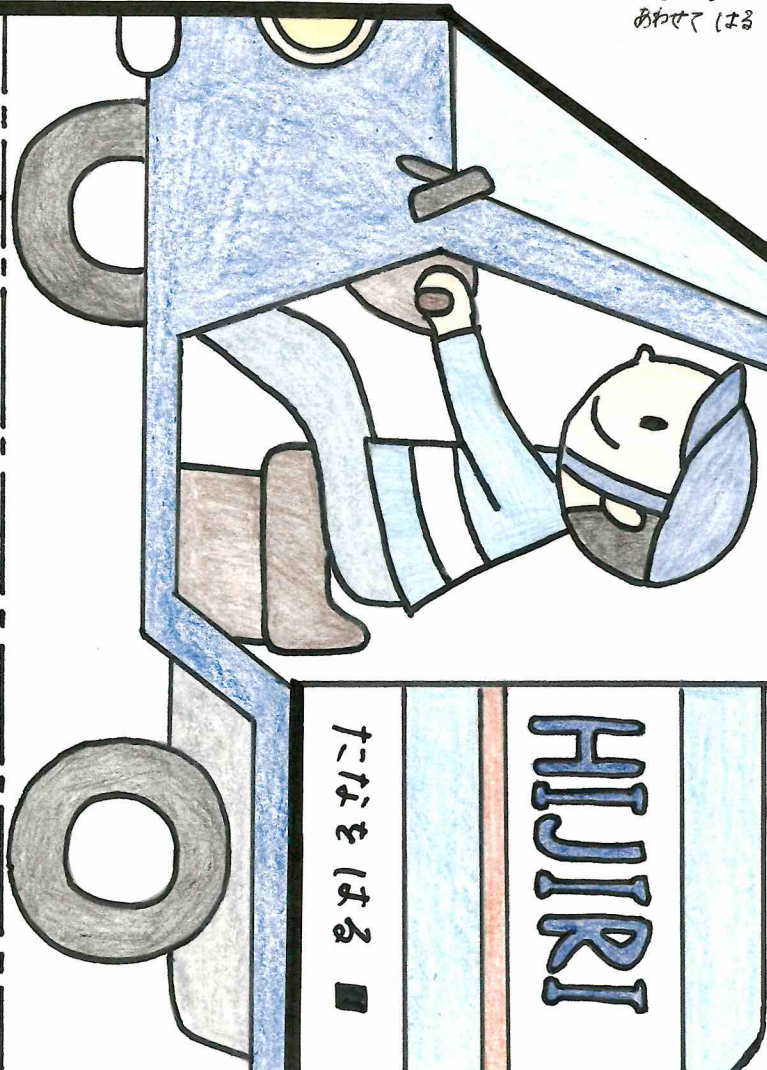


▼ たな

● のり



バイクのまえをはる



バイクのよこをはる